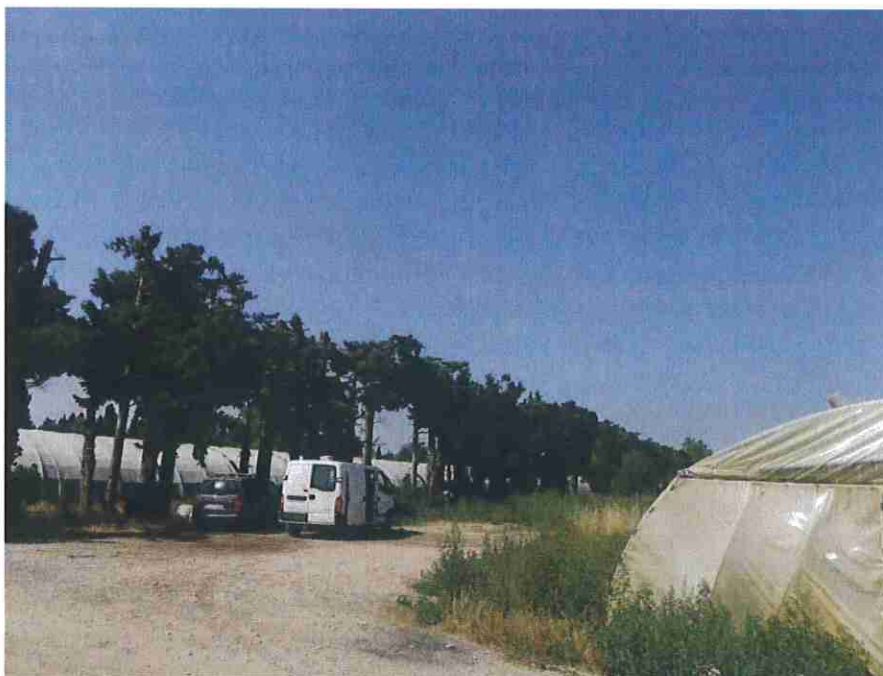


Dossier de présentation



Références du site :

T 43148
FR-13-005725

Lieu-dit LES CAINS
13160 CHATEAURENARD

SOMMAIRE

- I Description du projet / Modalités d'exécution**
- II Projet sur plans**
- III Reportage photos et photomontages**

DESCRIPTION DU PROJET

Dans le cadre de son déploiement, **CELLNEX** souhaite ajouter un site point haut afin de fournir des services d'accueil aux opérateurs de communications électroniques ou/et audiovisuels sur le terrain sis : lieu-dit « Les Caïns » CHÂTEAURENARD (13140), cadastré **section EZ, parcelle n°35 au cadastre de la commune de CHÂTEAURENARD.**

Descriptif du matériel :

Mise en place d'un pylône treillis d'une hauteur de 25m supportant :

- 3 antennes (2.77 x 0.38 x 0.18) et 3 antennes (0.90 x 0.40) ainsi que leurs coffrets dit RRU
- 1 faisceau hertzien diamètre 0.60 m
- Installation de 6 coffrets (Bcube) posés sur caillebotis surélevé de 1 m par rapport au sol dans enclos technique au pied du pylône.

Mise en sécurité de l'espace technique par la pose d'une clôture et portillon hauteur 2 mètres.

- Le relais sera raccordé au réseau EDF, par la pose d'un compteur indépendant, à l'entrée de la parcelle.

les matériaux utilisés et les modalités d'exécution des travaux

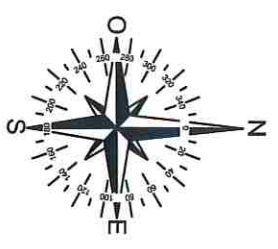
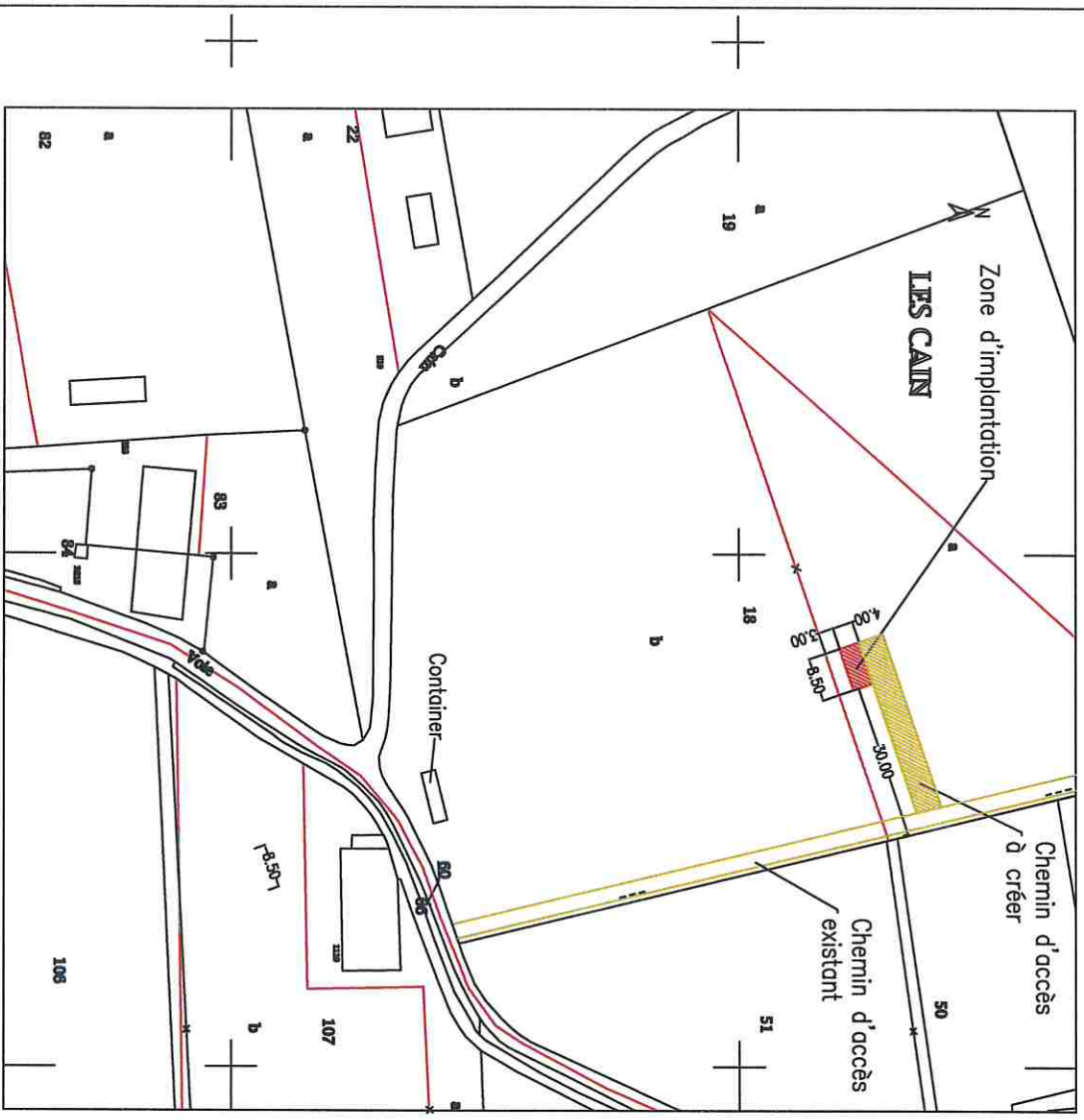
Descriptif des travaux :

Installation d'un site de télécommunication, par remplacement d'un pylône d'éclairage existant par un pylône adapté à l'installation d'équipements de télécommunication.

- Mise en place d'un pylône treillis galvanisé installé en lieu.
- Mise en place d'antennes radio, RRU, TMA, Faisceau Hertzien sur le pylône.
- Zone technique sur caillebotis surélevé de 1 m
-

Modalités d'exécution des travaux :

La mise en œuvre de ces équipements se fera par manutention ainsi que par l'utilisation de moyens de levage tels que grue ou nacelle depuis le terrain.

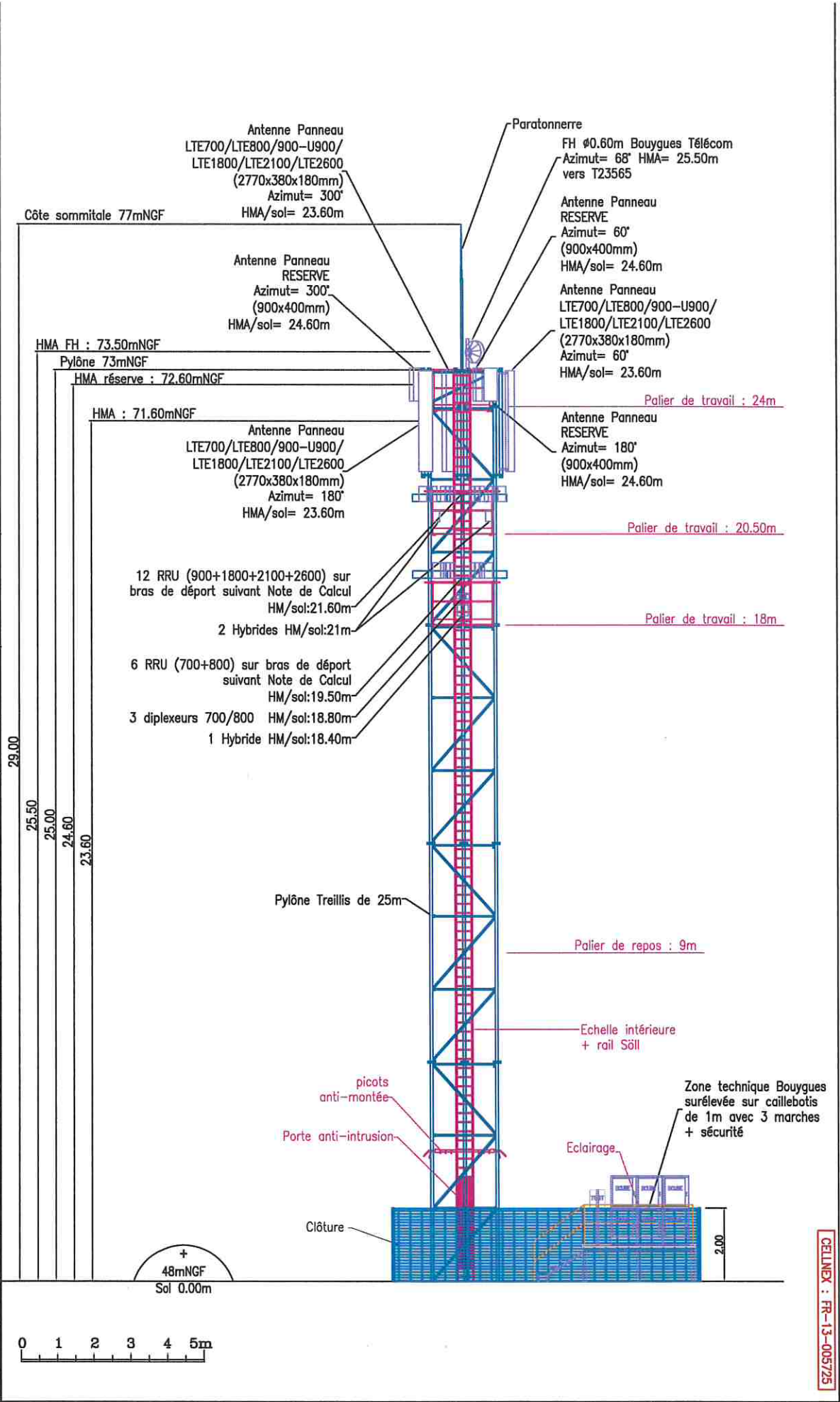


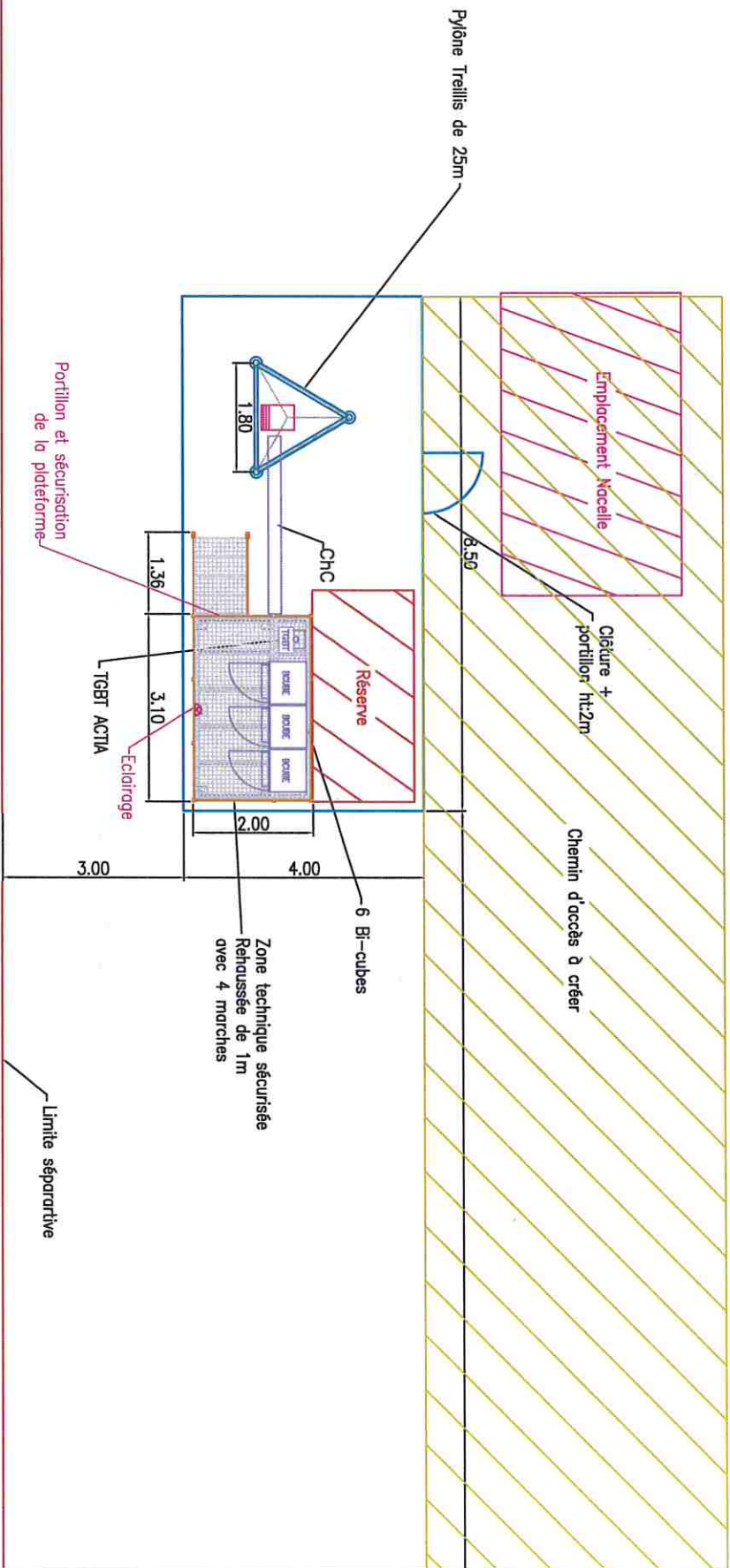
Références cadastrales:
Section EZ - Parcelle 18



LIEU-DIT LES CAINS		ENB		T43148	
13160 CHATEAURENARD					
PLAN DE SITUATION					
ZONE IMPLANTATION					
LIEU-DIT LES CAINS 13160 CHATEAURENARD PLAN DE SITUATION ZONE IMPLANTATION					
MODIFICATIONS	DESSINATEUR	EMPREINSE RESPONSABLE DU PLAN	DATE	INDICE	
	ADMENE	BOURGUES TELECOM	20/18	0.1	
		CI 378916	SI S1847306	TYPE IMP	INDICE 0.1
		Propriété de BOURGUES TELECOM - Diffusion contrôlée			1/20/18
					002

MODIFICATIONS			
DESSINATEUR	ADMENE	BOUGUES TELECOM	BOUGUES TELECOM
EMISE	BOUGUES TELECOM	1/20/18	1/20/18
DATE	0.1	CI 378916	SI SIB47306
INDICE	0.1	LIEU-DIT LES CAINS	
Propriété de BOUGUES TELECOM - Diffusion contrôlée		13160 CHATEAURENARD	
		PLAN DU PROJET	
		VUE EN ELEVATION	
		ENB	
		T43148	
		celmex	
		driving telecom connectivity	
		INDICE 0.1	
		1/20/18	
		052	

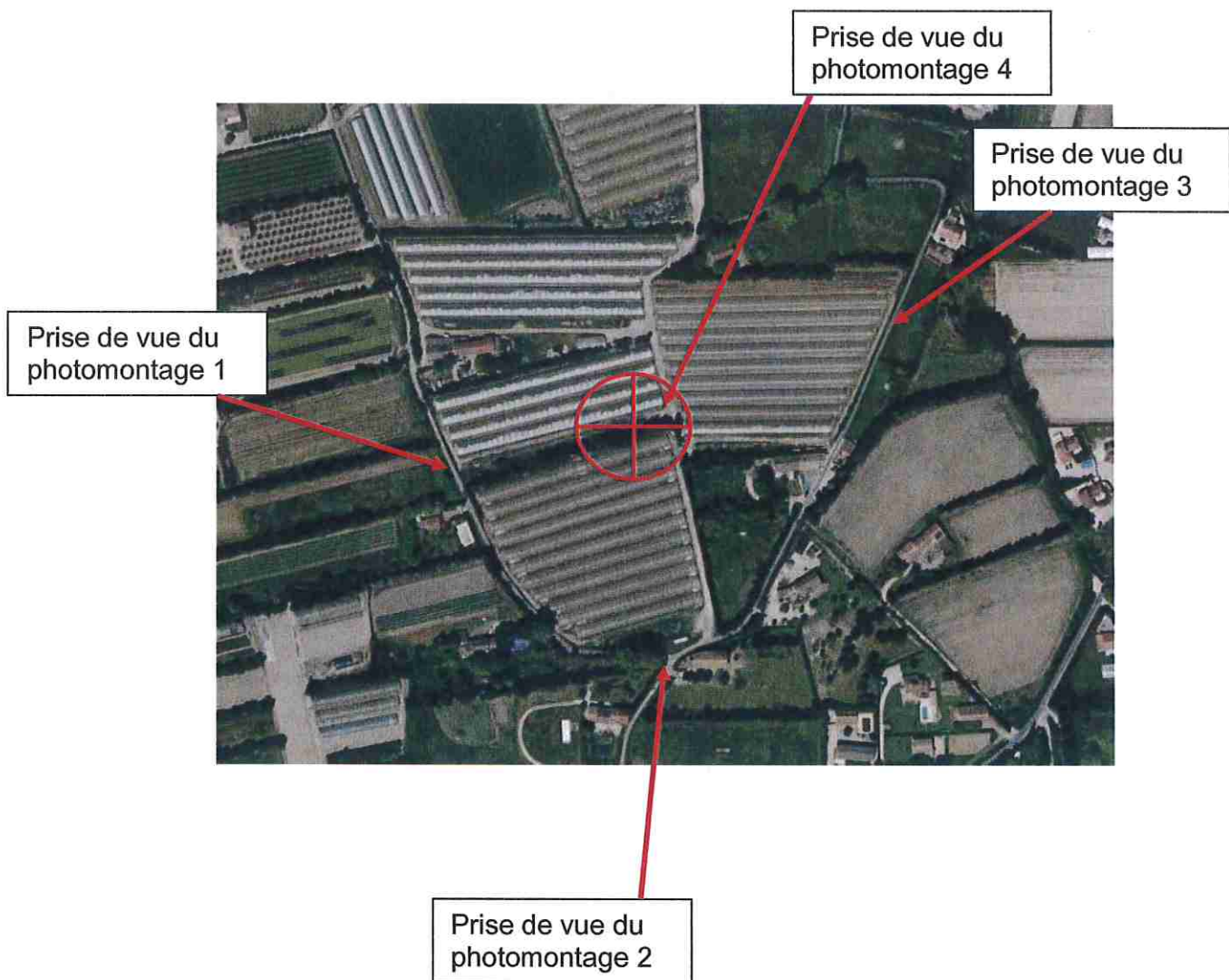




LIEU-DIT LES CAINS		ENB		T43148	
13160 CHATEAURENARD		PLAN DU PROJET			
BOUYGUES TELECOM / 20/18		IMPLANTATION DU MATERIEL			
ADMENE	BOUYGUES TELECOM	ENTREPRISE RESPONSABLE DU PLAN	DATE	INDICE	0.1
MODIFICATIONS	DESSINATEUR	CI 379916	SI S1847306	TYPE IMP	INDICE 0.1
Propriété de BOUYGUES TELECOM - Diffusion contrôlée					
		celinex		driving telecom connectivity	
		1/20/18		053	

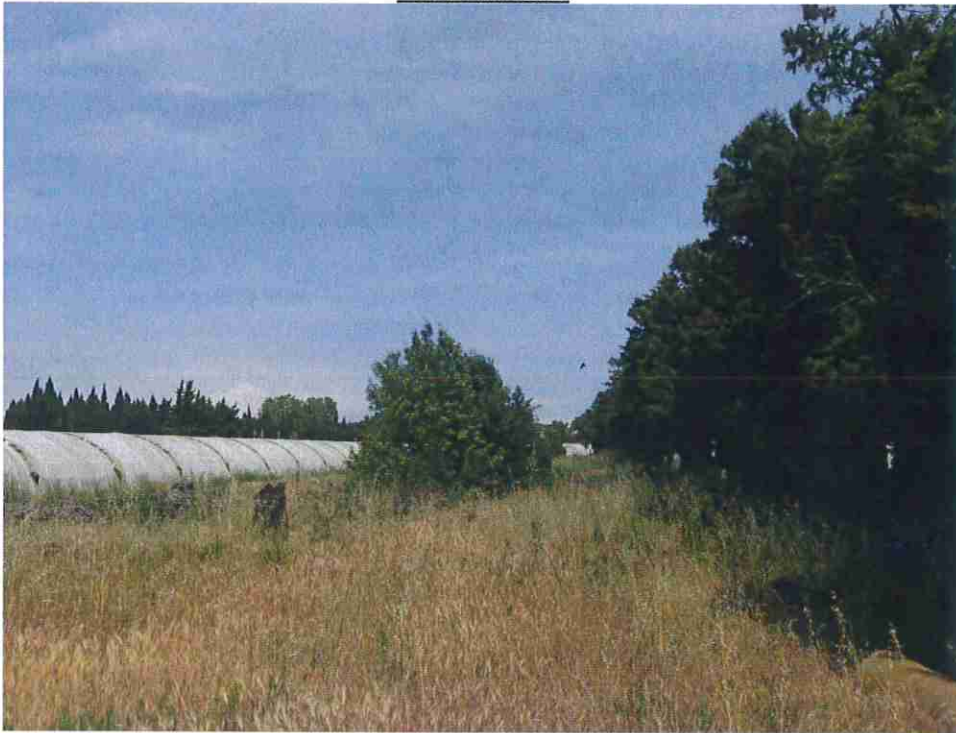
Reportage Photos

Vue aérienne du site et de ses environs



Photomontage – Prise de vue 1

Etat Existant



Etat Projeté



Photomontage – Prise de vue 2

Etat Existant



Etat Projeté

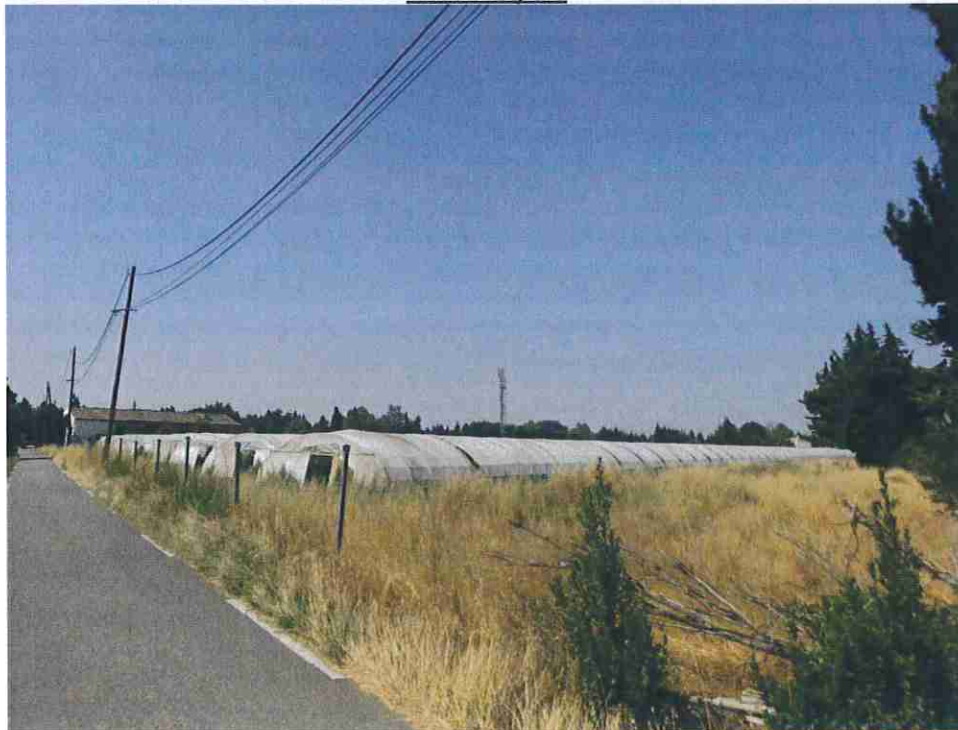


Photomontage – Prise de vue 3

Etat Existant



Etat Projeté



Photomontage – Prise de vue 4

Etat Existant



Etat Projeté

