

## Dossier d'information

# Modification d'une antenne dans votre commune



**Code Site** : 00002999J4

**Adresse du site** : Avenue des confignes Pylône SFR, ZI Les Isles

**Commune** : 13160 CHATEAURENARD

12/12/2022

# Sommaire

Synthèse et motivation du projet  
d'Orange

Page 03

Description des phases de déploiement

Page 05

Adresse et coordonnées de  
l'emplacement de l'installation

Page 06

Plan du projet

Page 07

Caractéristiques d'ingénierie

Page 08

Déclaration ANFR

Page 10

Autorisations requises

Page 11

Calendrier prévisionnel

Page 11

Vos contacts

Page 11

Annexes

Page 12

L'essentiel sur la 5G

Page 16

Documents élaborés par l'Etat

Page 27

Vous trouverez dans ce dossier d'information élaboré et transmis conformément à la LOI n° 2015-136 du 9 février 2015 relative à la sobriété, à la transparence, à l'information et à la concertation en matière d'exposition aux ondes électromagnétiques (publiée au JORF n°0034 du 10 février 2015), les réponses aux éventuelles questions que vous pourriez vous poser : ce qui est à l'origine de ce projet, les étapes qui vont conduire à sa réalisation et les données techniques de l'installation.

Comme pour toutes implantations d'antennes relais, Orange s'engage dans le cadre du présent projet, à respecter les valeurs limites réglementaires d'exposition du public aux champs électromagnétiques.

# Synthèse et motivation du projet d'Orange

## Introduction

La téléphonie mobile fait partie de notre vie quotidienne. Plus de 40 000 antennes relais en services assurent la couverture du territoire en 2G, 3G, 4G et 5G et le développement se poursuit afin de garantir le bon fonctionnement des réseaux mobiles\*.



Les téléphones mobiles mais aussi les objets connectés ne pourraient pas fonctionner sans ces installations.

Ainsi, la qualité des services mobiles et des usages associés, dépend du nombre d'antennes et de leur répartition sur le territoire.

La loi encadre strictement le déploiement et le fonctionnement des antennes relais. Orange est par ailleurs tenue, à l'égard de l'Etat, de respecter de nombreuses obligations notamment en matière de couverture de la population, de qualité et de disponibilité du service mobile.

L'ensemble des antennes déployé constitue un réseau de cellules de tailles différentes assurant la couverture d'une zone géographique :

- **La taille des cellules dépend notamment de l'environnement** (zone rurale, urbaine et intérieur bâtiment), **des conditions de propagation** des ondes (obstacles, immeubles, végétation...) et **de la densité et/ou nature du trafic** à écouler (nombre d'utilisateurs, catégories de trafic voix et data).
- **Les fréquences ou « ressources radio » sont limitées.** Elles sont réparties sur les cellules pour satisfaire la demande de trafic.



\*L'Agence Nationale des Fréquences publie mensuellement un Observatoire du déploiement des antennes relais sur son site [www.anfr.fr](http://www.anfr.fr).

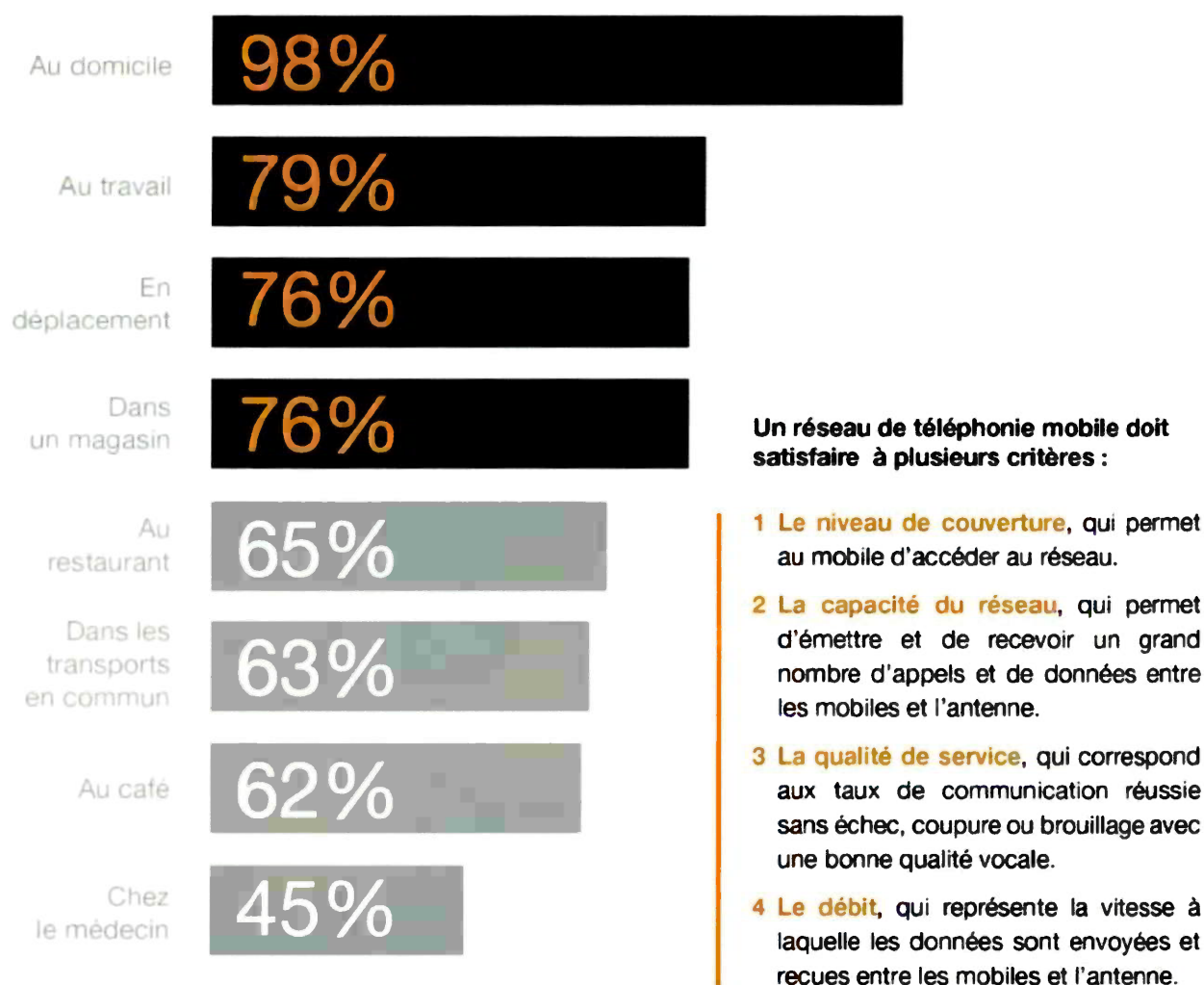
**La modification de l'antenne existante est réalisée pour répondre au mieux aux attentes et aux besoins du territoire de la commune.**

Son objectif est de permettre aux utilisateurs (personnes, entreprises, services publics ou d'intérêt général), de la zone couverte de **mieux communiquer** : en statique et en mobilité, émettre et recevoir de la voix, de l'image, du texte, des données informatiques (e-mail, Internet, téléchargement), n'importe où dans la rue ou depuis chez eux, au bureau, dans les transports (personnels ou publics) et dans les meilleures conditions possibles.

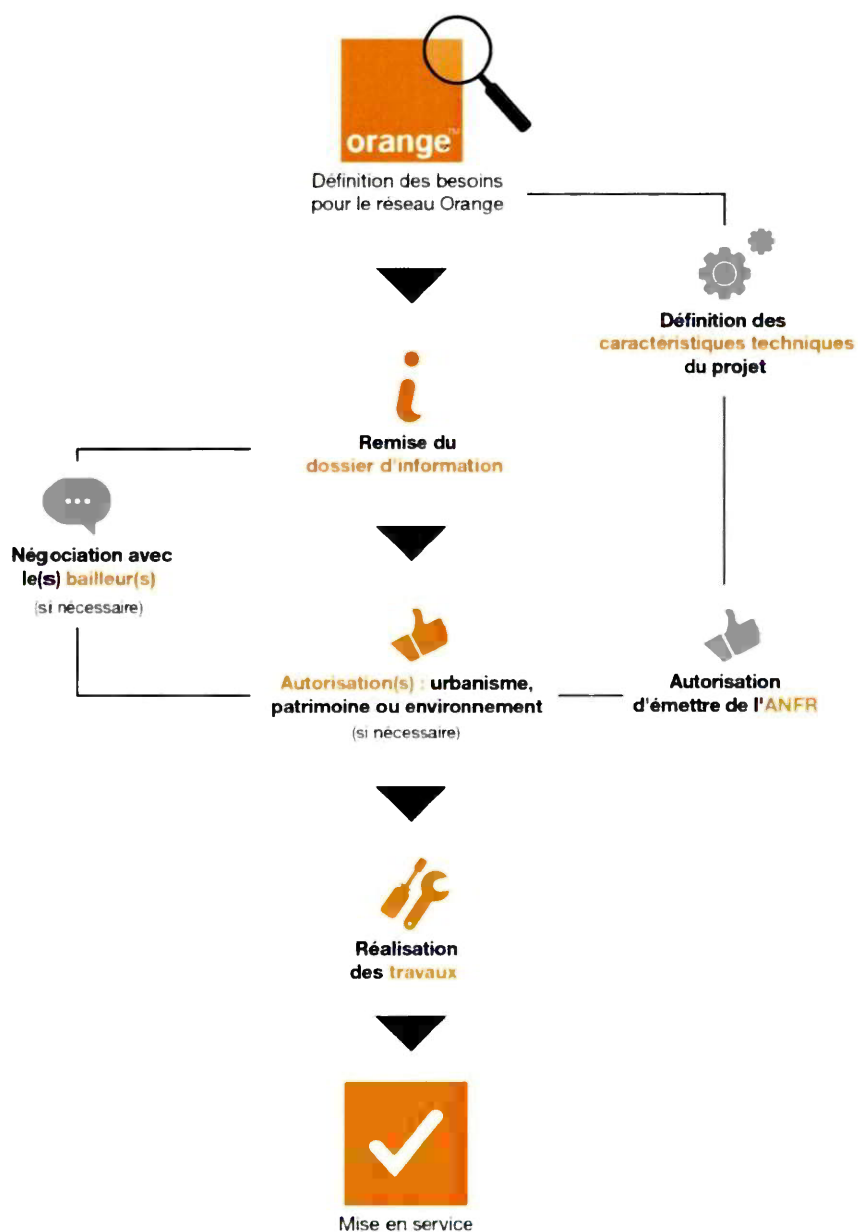
L'évolution de cette antenne-relais a pour objectif de permettre une amélioration significative du débit du réseau mobile grâce à l'introduction de l'Ultra Haut Débit Mobile ORANGE. La 5G offrira la rapidité et la capacité en données nécessaires au développement de nouvelles générations d'applications et de services. Ce dossier est réalisé conformément aux recommandations de l'ANFR.

## Les smartphones s'utilisent partout !

Lieux d'utilisation d'internet mobile sur un smartphone en France



# Description des phases de déploiement



# Adresse et coordonnées de l'emplacement de l'installation

## Adresse du site

Pylône SFR, ZI Les Isles Avenue des confignes  
13160 CHATEAURENARD

## Nos références

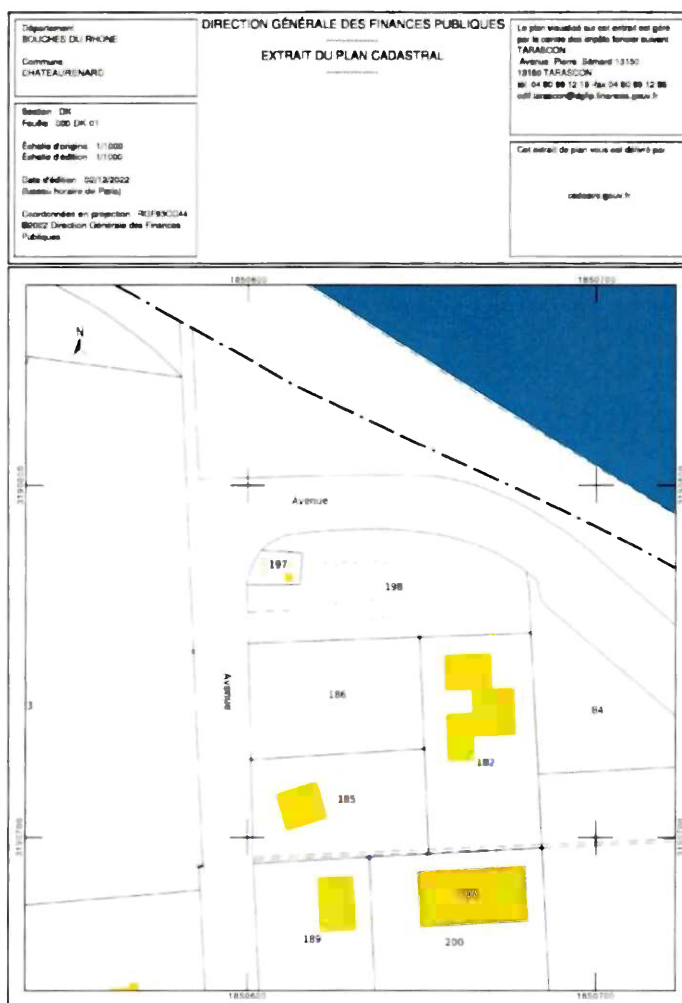
Nom du site : **BONPAS\_TGV**  
Code du site : **00002999J4**

## Références cadastrales

Section : **DK**  
Parcelle : **198**

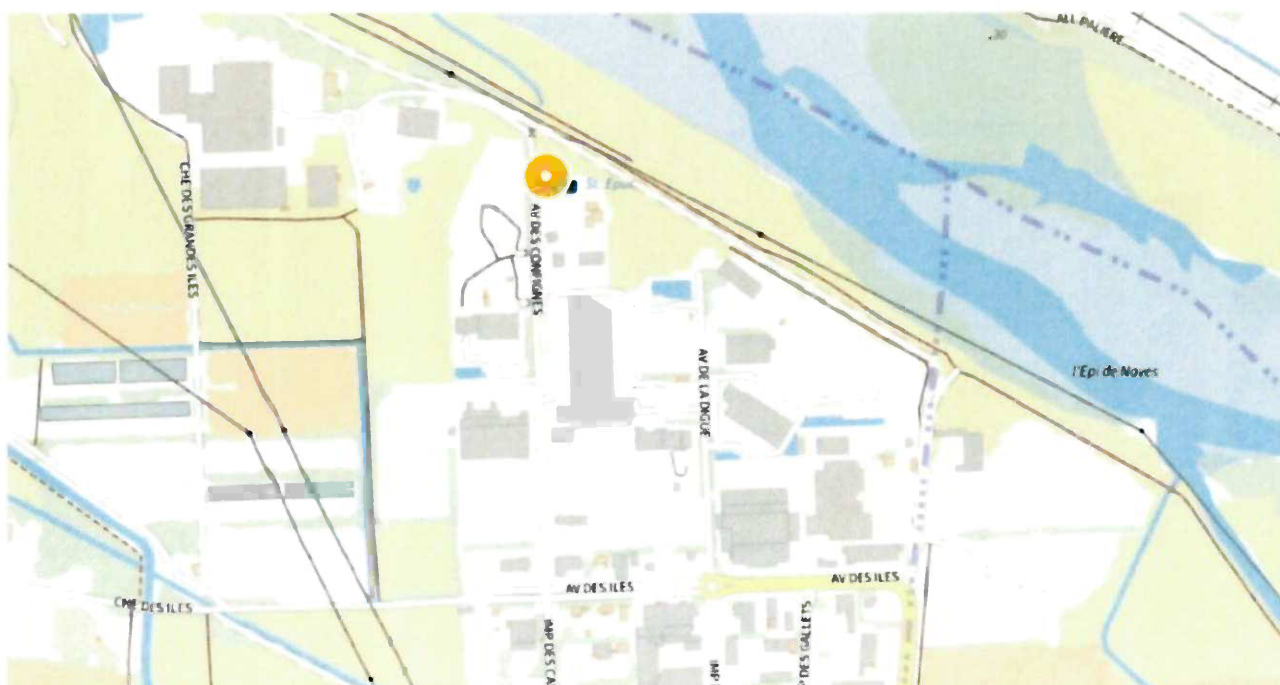
## Coordonnées géographiques

Longitude en Lambert II étendu : **X : 804130.00**  
Latitude en Lambert II étendu : **Y : 1881082.00**



# Plan du projet

Plan de situation



Il n'y a pas d'ouvrant dans un rayon de 10m de l'antenne.

# Caractéristiques d'ingénierie

## Antenne 1 : Azimut 90°

Technologie mobile	Fréquence en MégaHertz (MHz)	Hauteur milieu d'antenne en mètre (m)	Tilt ou angle d'inclinaison (en degrés)	PIRE en dBWatt (dBW)	PAR en dBWatt (dBW)	Projetée / Existante
2G	900	26.50	-2	26.40	24.20	Existante
3G	900	26.50	-2	29.40	27.20	Existante
3G	2100	26.50	-2	31.80	29.60	Existante
4G	700	26.50	-9	32.40	30.20	Projetée
4G	800	26.50	-2	32.40	30.20	Existante
4G	1800	26.50	-2	34.80	32.60	Existante
4G	2100	26.50	-2	34.80	32.60	Existante

## Antenne 2 : Azimut 310°

Technologie mobile	Fréquence en MégaHertz (MHz)	Hauteur milieu d'antenne en mètre (m)	Tilt ou angle d'inclinaison (en degrés)	PIRE en dBWatt (dBW)	PAR en dBWatt (dBW)	Projetée / Existante
2G	900	26.50	-2	26.40	24.20	Existante
3G	900	26.50	-2	29.40	27.20	Existante
3G	2100	26.50	-2	31.80	29.60	Existante
4G	700	26.50	-9	32.40	30.20	Projetée
4G	800	26.50	-2	32.40	30.20	Existante
4G	1800	26.50	-2	34.80	32.60	Existante
4G	2100	26.50	-2	34.80	32.60	Existante

## Antenne 3 : Azimut 90°

Technologie mobile	Fréquence en MégaHertz (MHz)	Hauteur milieu d'antenne en mètre (m)	Tilt ou angle d'inclinaison (en degrés)	PIRE en dBWatt (dBW)	PAR en dBWatt (dBW)	Projetée / Existante
5G	3500	26.45	-4	45.00	42.80	Projetée



## Antenne 4 : Azimut 310°

Technologie mobile	Fréquence en MégaHertz (MHz)	Hauteur milieu d'antenne en mètre (m)	Tilt ou angle d'inclinaison (en degrés)	PIRE en dBWatt (dBW)	PAR en dBWatt (dBW)	Projetée / Existante
5G	3500	26.45	-4	45.00	42.80	Projetée

**Azimut** : orientation de l'antenne par rapport au nord géographique

**HMA** : hauteur du milieu de l'antenne par rapport au sol

**Tilt prévisionnel** : orientation verticale de l'antenne par rapport à l'horizontal

**PIRE (Puissance Isotrope Rayonnée Equivalente)** : puissance qu'il faudrait appliquer à une antenne isotrope pour obtenir le même champ dans la direction où la puissance émise est maximale

**PAR (Puissance Apparente Rayonnée)** : puissance calculée en référence à une émission produite par une antenne dipôle idéale

# Déclaration ANFR

Le projet fera l'objet de la déclaration ci-dessous. Grâce à ces éléments, l'ANFR gère l'attribution des fréquences aux divers émetteurs et veille au respect de la réglementation.

---

## Déclaration fournie à l'ANFR par le demandeur de l'implantation ou de la modification d'une station radioélectrique émettrice

\*\*\*\*

N° ANFR : 013 229 0528

1. Conformité de l'installation aux périmètres de sécurité du guide technique DR 17 :

Oui  Non

2. Existence d'un périmètre de sécurité accessible au public :

Oui, balisé  Oui, non balisé  Non

**Périmètre de sécurité : zone au voisinage de l'antenne dans laquelle le champ électromagnétique peut être supérieur au seuil du décret ci-dessous.**

3. Le champ radioélectrique maximum qui sera produit par la station objet de la demande sera-t-il inférieur à la valeur de référence du décret n°2002-775 du 3 mai 2002 en dehors de l'éventuel périmètre de sécurité ?

Oui  Non

4. Présence d'un établissement particulier de notoriété publique visé à l'article 5 du décret n°2002-775 situé à moins de 100 mètres de l'antenne d'émission

Oui  Non

Si la réponse est OUI, liste des établissements en précisant pour chacun :

- le nom
- l'adresse
- les coordonnées WGS 84 (facultatif)
- l'estimation du niveau maximum de champ reçu, sous la forme d'un pourcentage par rapport au niveau de référence du décret n°2002-775.

# Autorisations requises

Aucune autorisation pour l'installation n'est requise au titre du code de l'urbanisme, du patrimoine ou de l'environnement.

# Calendrier prévisionnel

Date prévisionnelle de début des travaux : 09/01/2023

---

Date prévisionnelle de fin des travaux : 10/02/2023

---

Date prévisionnelle de mise en service : 18/02/2023

---

# Vos contacts

**Pour les questions relatives au projet :**

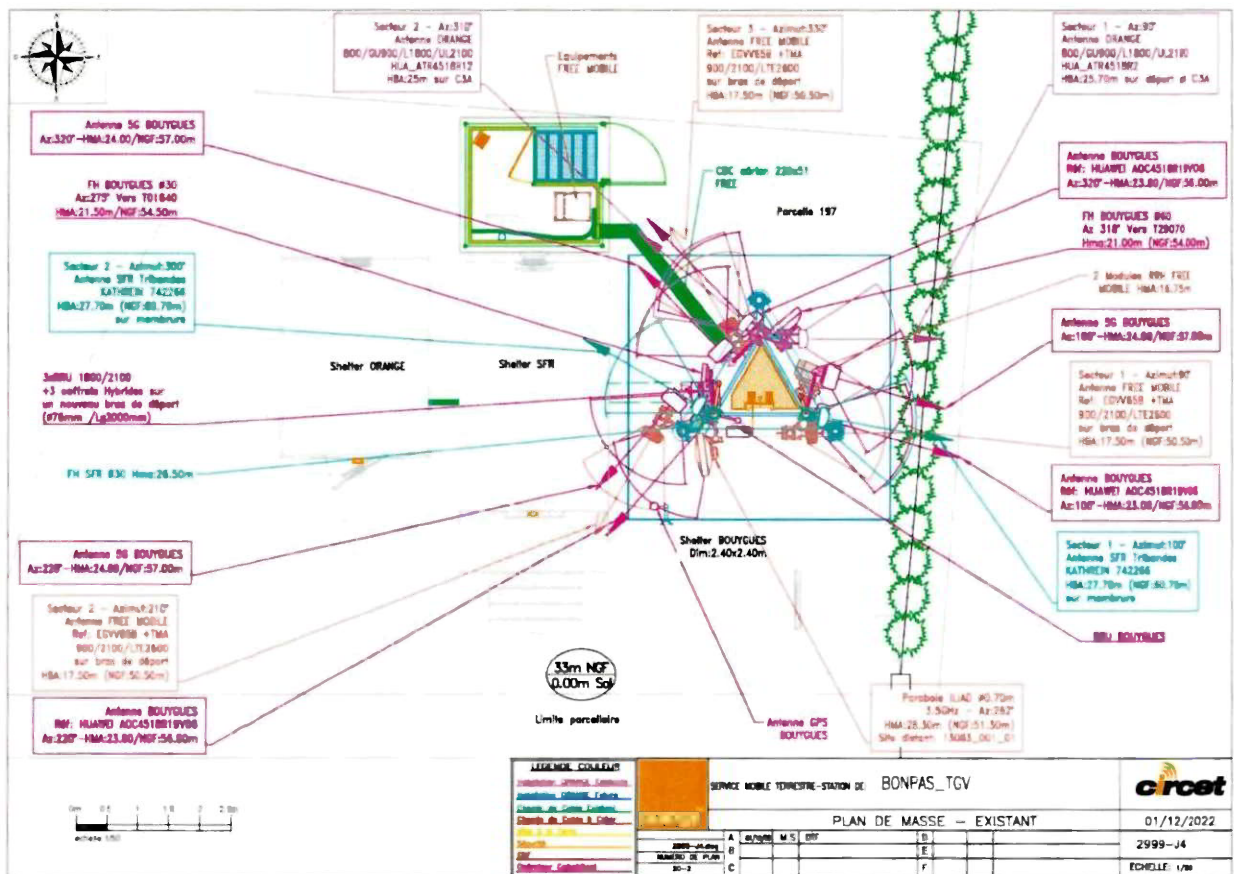
**ORANGE**

Correspondant : **Mme Nejma Ouadi**  
Directrice Opérationnelle UPR SE  
18 rue Jacques Reattu  
13275 Marseille Cedex 9

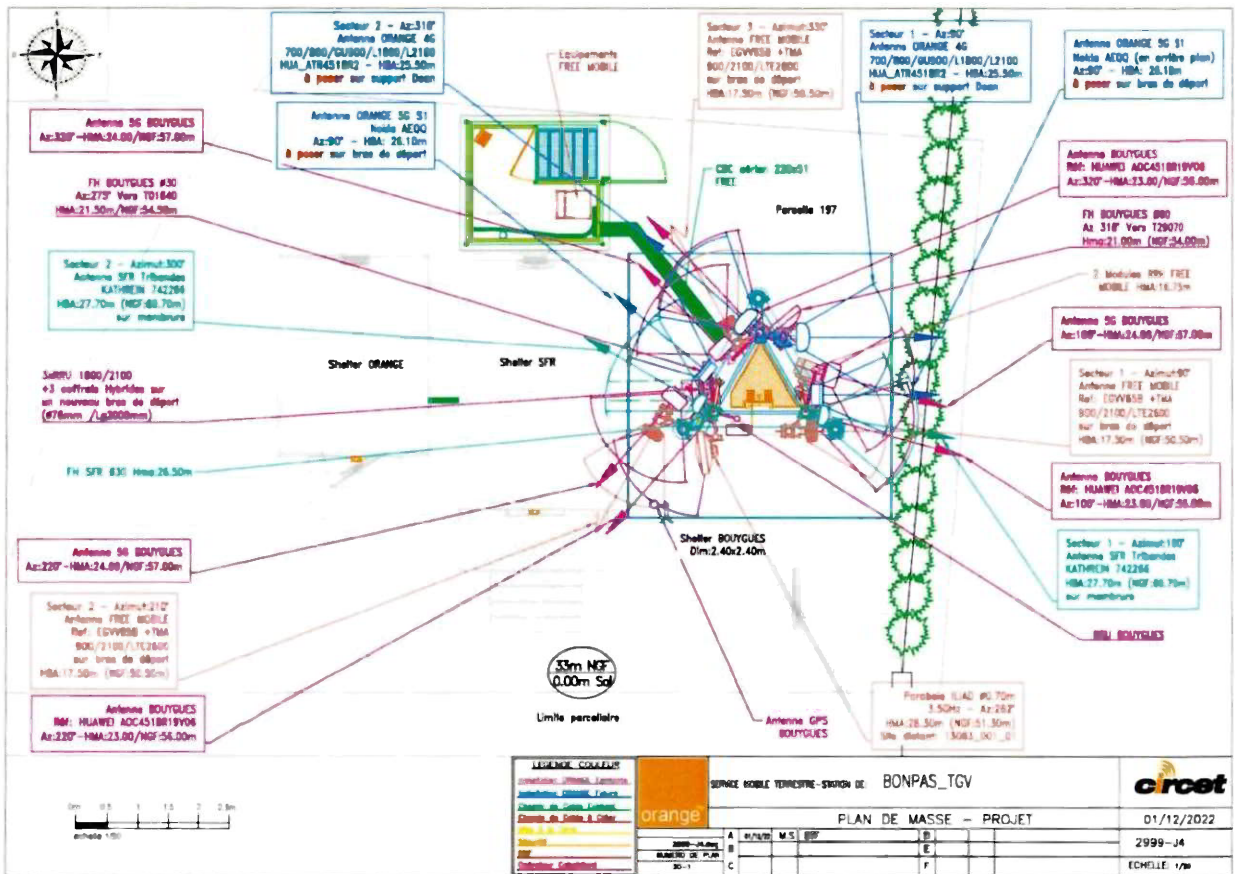
Consultable en ligne : <https://odi.cdh-it.com/bf8a9>

# Annexes

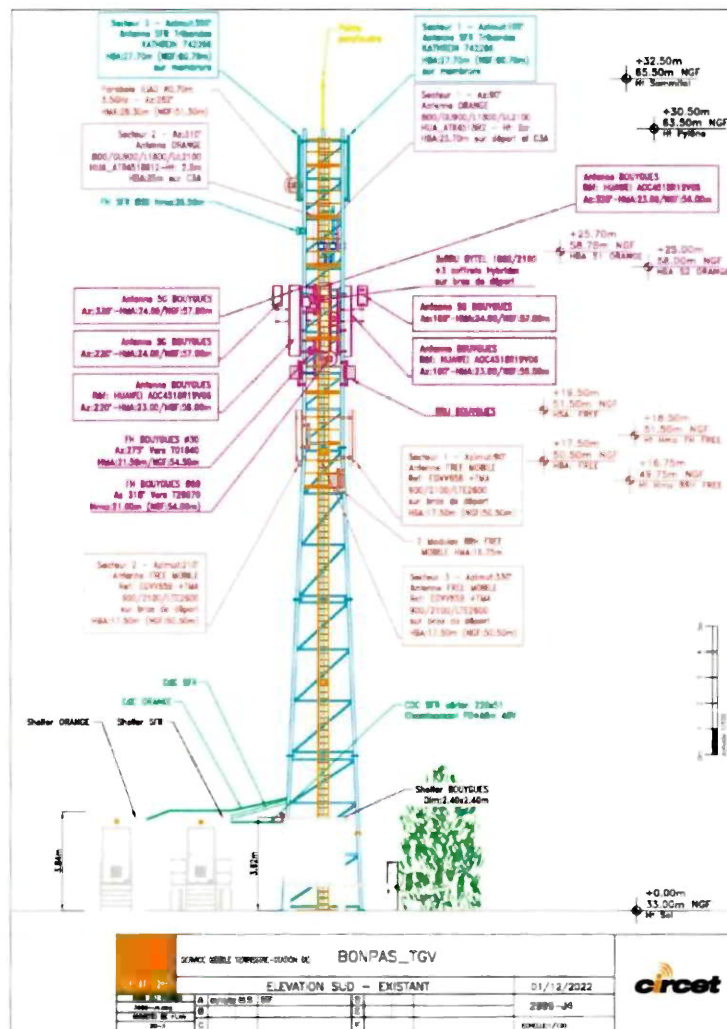
## Plan de Masse - Existant



# Plan de Masse - Projet



## Plan d'Élévation - Existant



# Plan d'Élévation - Projet

